

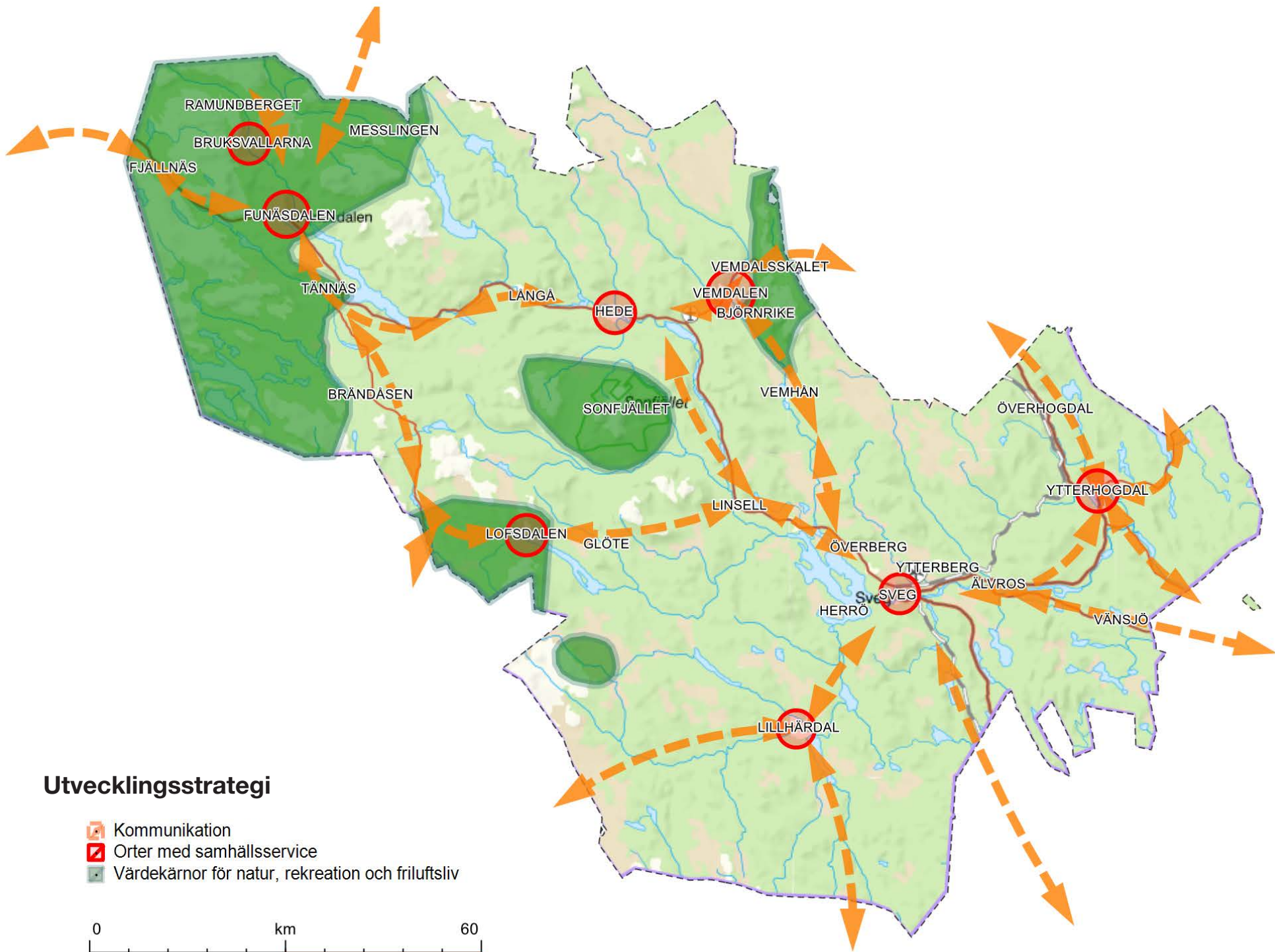


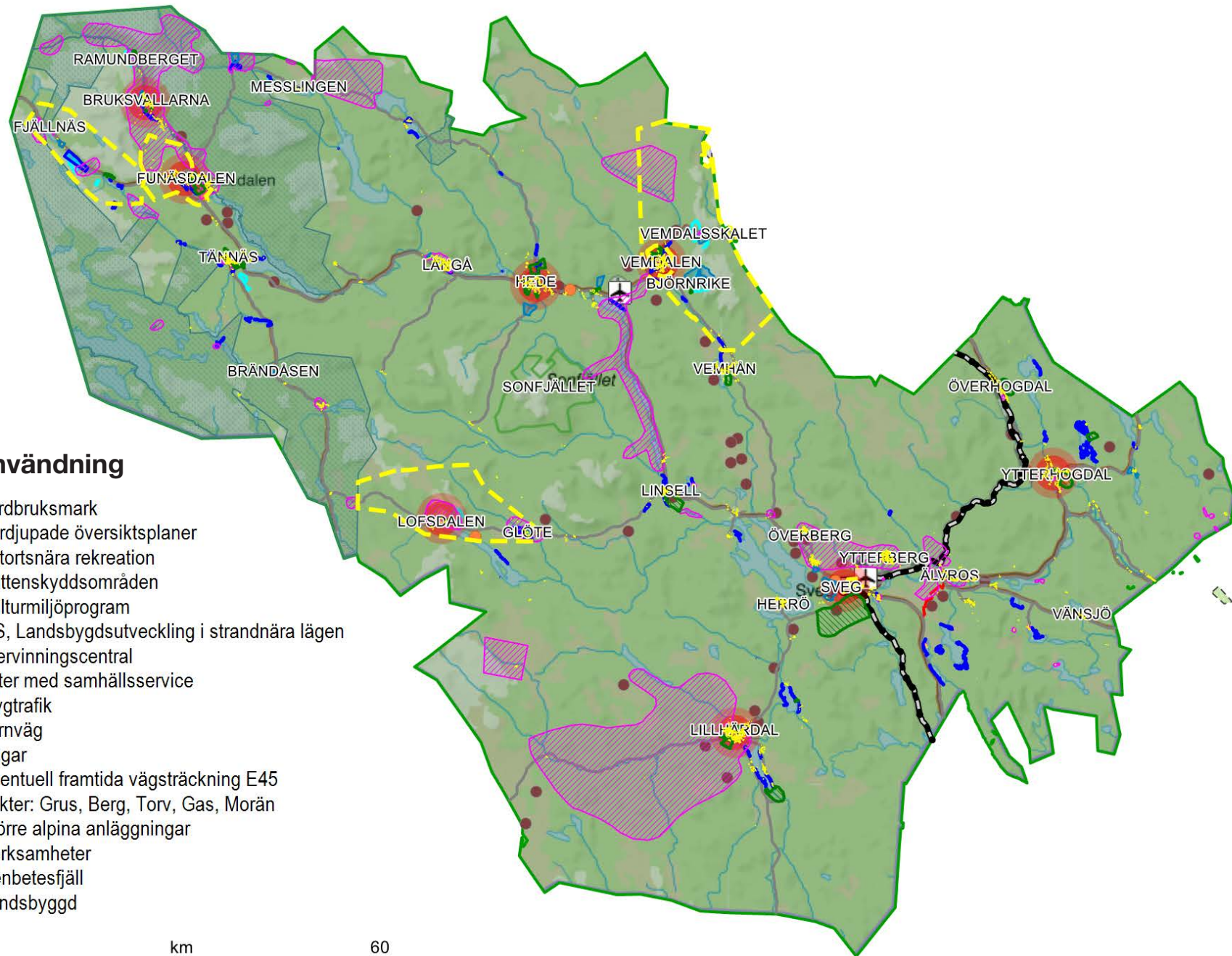
Översiktsplan

Härjedalens kommun

KARTBILAGA

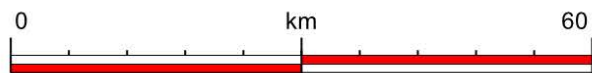
Antagandehandling
2020 06 22

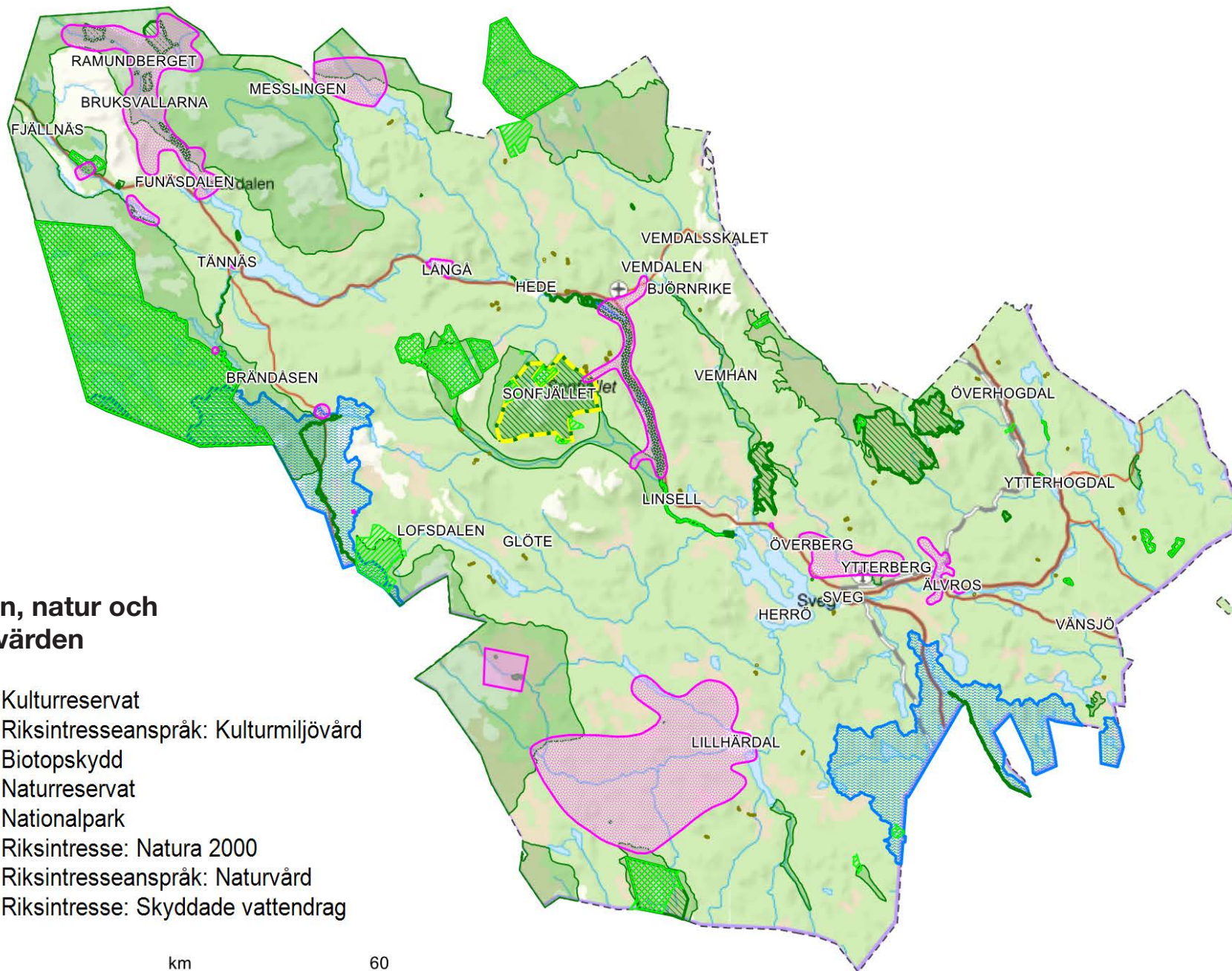




Markanvändning

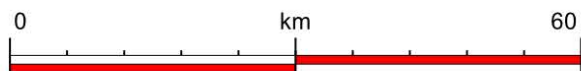
- Jordbruksmark
- Fördjupade översiktsplaner
- Tätortsnära rekreation
- Vattenskyddsområden
- Kulturmiljöprogram
- LIS, Landsbygdsutveckling i strandnära lägen
- Återvinningscentral
- Orter med samhällsservice
- ✈ Flygtrafik
- Järnväg
- Vägar
- Eventuell framtida vägsträckning E45
- Täkter: Grus, Berg, Torv, Gas, Morän
- Större alpina anläggningar
- Verksamheter
- Renbetesfjäll
- Landsbygd

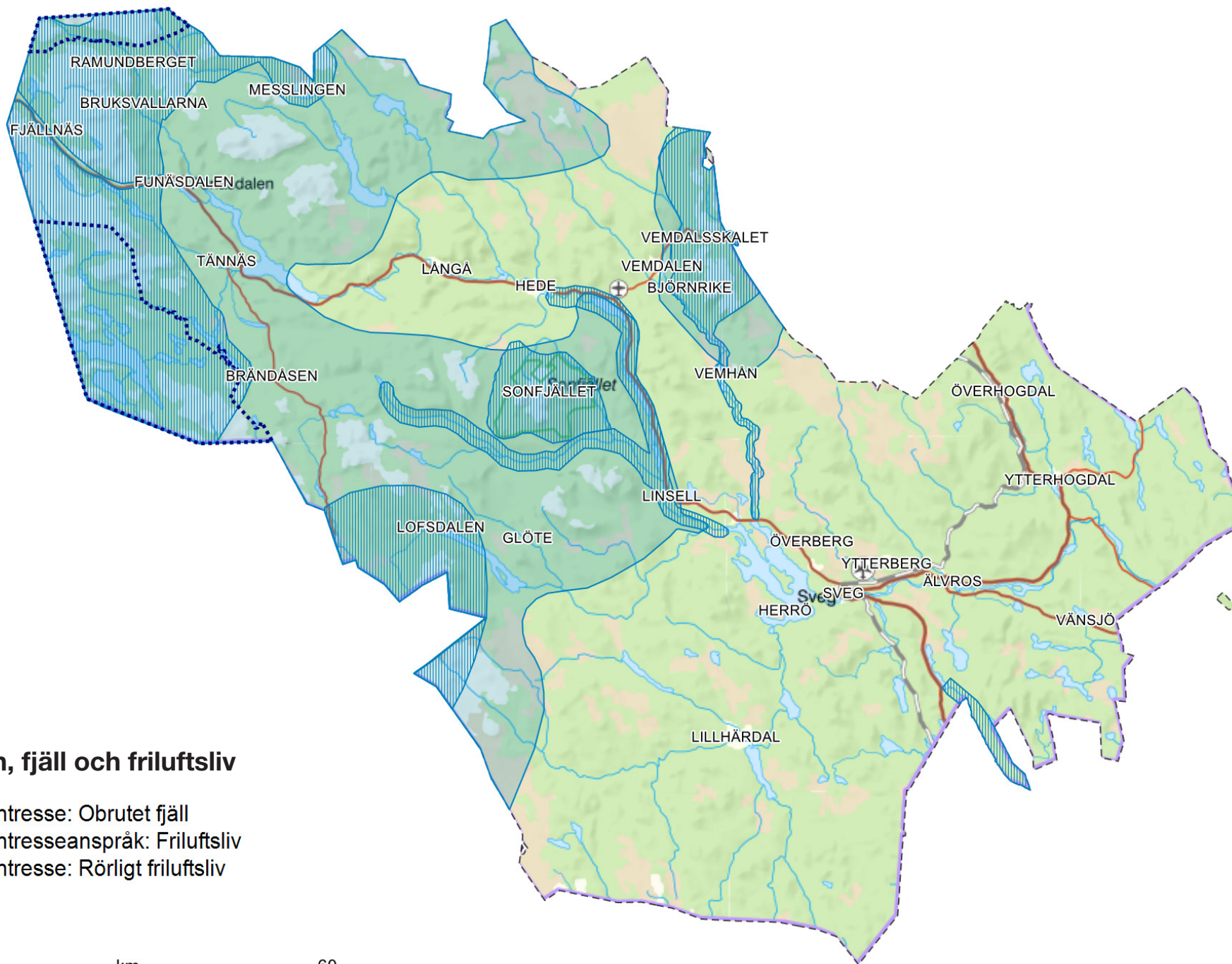







Hänsyn, natur och kulturvärden

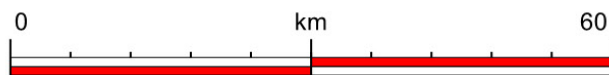
- Kulturresevat
- Riksintresseanspråk: Kulturmiljövärd
- Biotopskydd
- Naturresevat
- Nationalpark
- Riksintresse: Natura 2000
- Riksintresseanspråk: Naturvård
- Riksintresse: Skyddade vattendrag

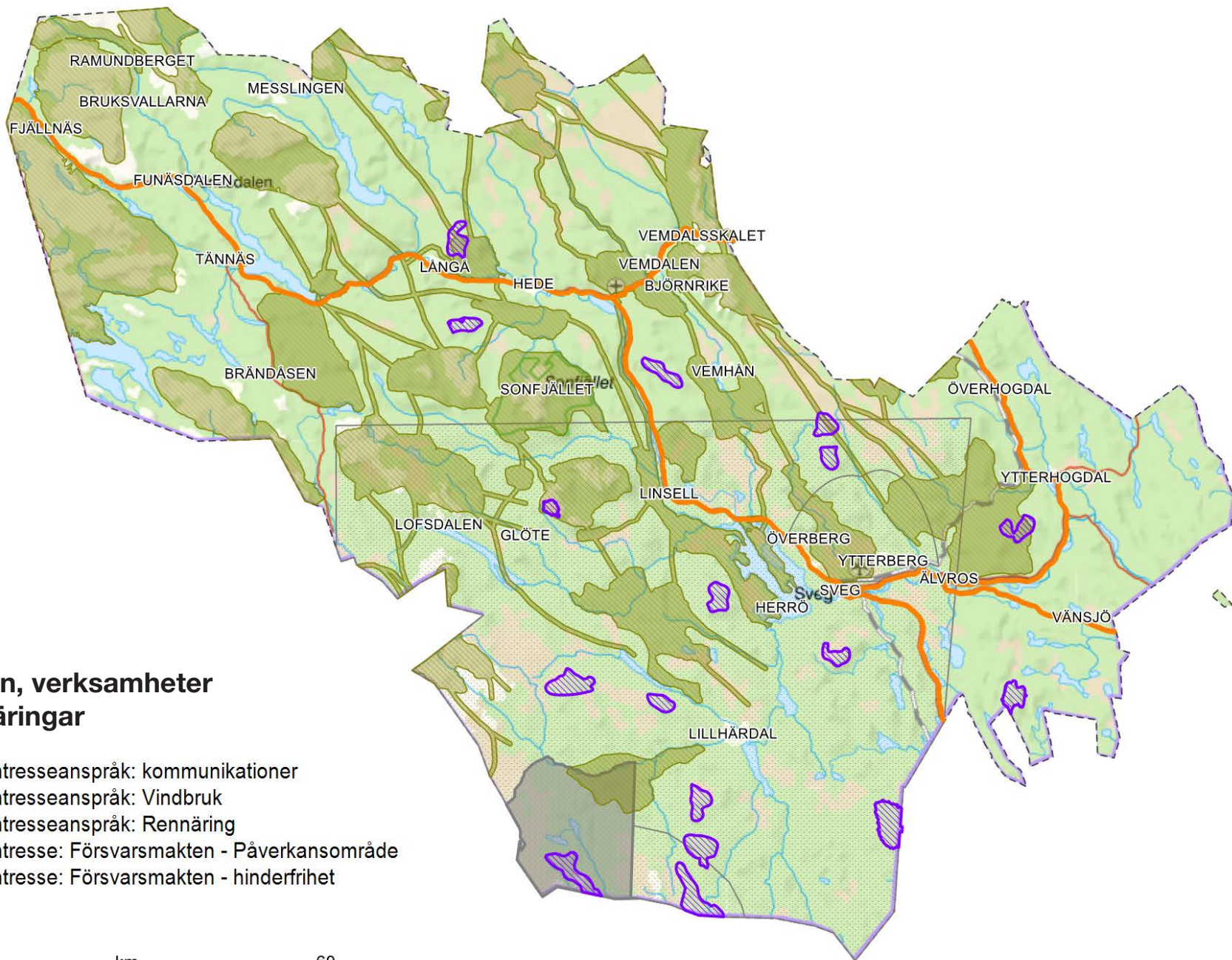









Hänsyn, fjäll och friluftsliv

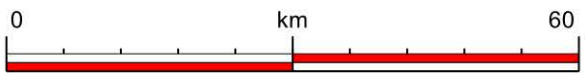
-  Riksintresse: Obrutet fjäll
-  Riksintresseanspråk: Friluftsliv
-  Riksintresse: Rörligt friluftsliv

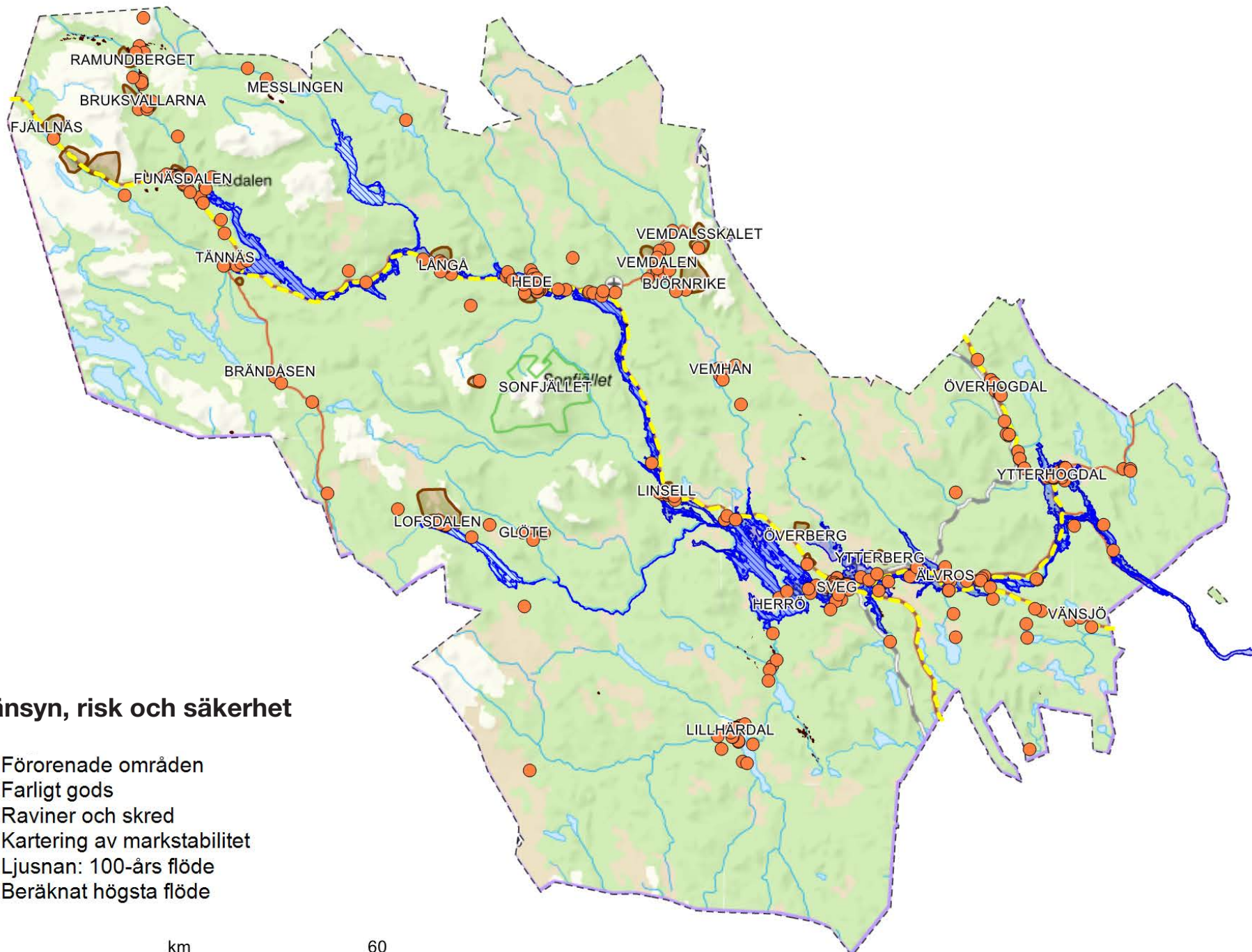




Hänsyn, verksamheter och näringar

-  Riksintresseanspråk: kommunikationer
-  Riksintresseanspråk: Vindbruk
-  Riksintresseanspråk: Rennäring
-  Riksintresse: Försvarsmakten - Påverkansområde
-  Riksintresse: Försvarsmakten - hinderfrihet





Hänsyn, risk och säkerhet

- Förorenade områden
- Farligt gods
- Raviner och skred
- Kartering av markstabilitet
- ▨ Ljusnan: 100-års flöde
- ▭ Beräknat högsta flöde

