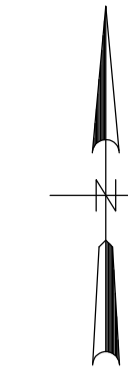
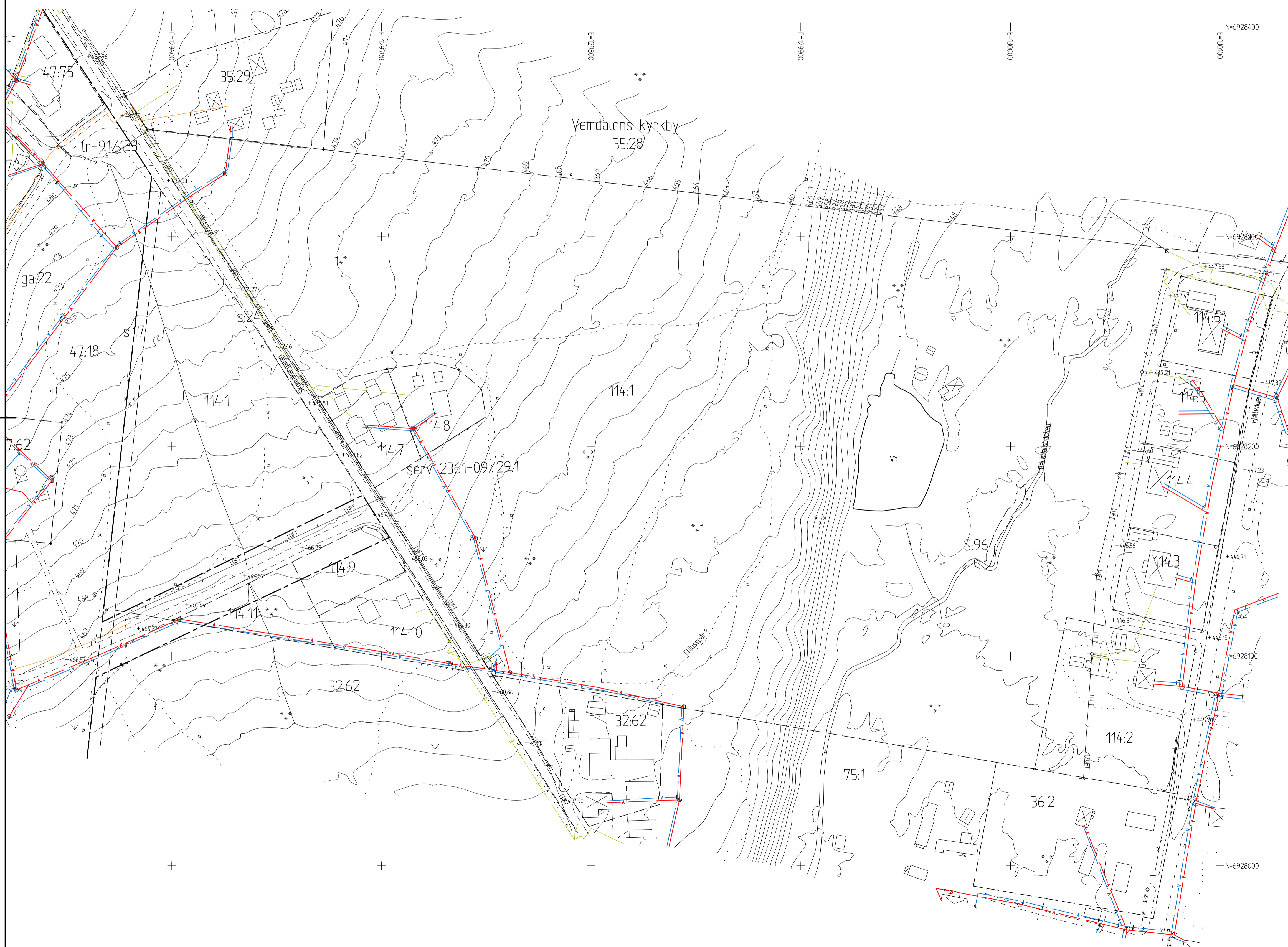


Grundkarta på del av Vemdalens kyrkby 114:1  
i Härjedalens kommun, Jämtlands län  
Uppdragsnr: 18274  
Upprättad 2018-12-10 av ArcTan AB i Östersund  
Gränser och karta ajourhållna 2022-02-17  
Standardosäkerheten: HMK-standardnivå 2

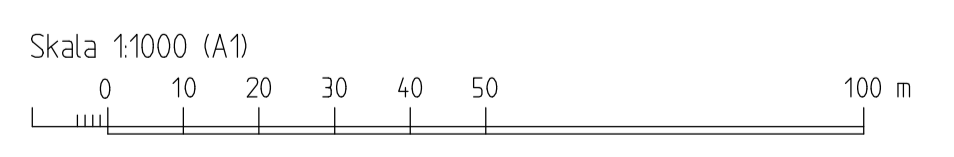


Ulnika Holmgren  
Plansystem: SWEREF99 1415  
Höjdsystem: RH2000  
Elevations: 1 m

- Kartbeteckningar**
- Användningsgräns
  - - - Fastighetsgräns
  - · · · · Ägostlagsgräns
  - · · · · Vägkant
  - - - Stig/Led
  - Staket
  - Bäck
  - ▲ Spillvattenledning
  - ▼ Vattenledning
  - Tele markledning
  - LUF1 Lufledning
  - EI markledning
  - Nivåkurvor
- Vemdalens kyrkby** Traktnamn
- 114:1** Fastighetsbeteckning
- Gränspunkt
  - +470,81 Markhöjd
  - ✕ Barnskog
  - ▼ Ång
  - xx Flagsstång
  - Stolpe
  - Brandpost
  - Avstängningsventil
  - Trummöga
  - Nedstigningsbrunn
  - Tilltynsbrunn
  - Betylningsstolpe
  - Koordinatskruss



Redovisade ledningar är tillhandahållna av respektive ledningsägare, vilka svarar för uppgifterns riktighet.  
EI-BETA  
VA- Härjedalens kommun  
Tele- Skarova  
Opto- P-Ornty



**ArcTan**  
Infrakonsulter  
Opevägen 78, 831 92 Östersund  
Tel. 063-51 52 10  
info@arctan.se - www.arctan.se