

PLANBESTÄMMELSER

Följande gäller inom områden med nedanstående beteckningar. Där beteckning saknas gäller bestämmelsen inom hela planområdet. Endast angiven användning och utformning är tillåten.

GRÄNSBETECKNINGAR

- Linje tre meter utanför planområdets gräns
- - - Användningsgräns
- · · Egenskapsgräns

ANVÄNDNING AV MARK

- Allmänna platser
GENOMFART Genomfartstrafik
LOKALGATA Lokal trafik

Kvartermark

- B** Bostäder
- H** Handel
- K** Kontor
- K₁** Hotell
- C** Samlingslokal
- P** Parkering
- G** Bilservice
- S** Skola, fritidslokal

UTNYTTJANDEGRAD

- e₁** Största tillåtna byggnadsarea i kvm
- e₂** Maximalt två komplementbyggnader per tomplats. Maximalt två lägenheter per tomplats
- e₃** Maximalt tre komplementbyggnader per tomplats. Maximalt två lägenheter per tomplats
- e₄** Maximalt två komplementbyggnader per tomplats. Maximalt fyra lägenheter per tomplats
- e₅** Minsta tomstorlek är 1400 kvm
- e₆** Minsta tomstorlek är 1000 kvm

BEGRÄNSNINGAR AV MARKENS BEBYGGANDE

- · · · · Marken får inte bebyggas
- · · · · Marken får endast bebyggas med skärmtak, uthus och garage

- u** Marken skall vara tillgänglig för underjordiska ledningar
- g** Marken skall vara tillgänglig för gemensamhetsanläggning för allmän gångtrafik
- y** Marken skall vara tillgänglig för infart till angränsande fastigheter

PLACERING, UTFORMNING, UTFÖRANDE

- I, II** Högsta tillåtet antal våningar
- vi** Bebyggelsen skall pga närheten till kyrkomiljön anpassas till angränsande bebyggelse och ges en utformning som harmonierar med miljön kring kyrkan

Inom hela planområdet gäller att bebyggelsen i sin utformning ska utgå från Härjedalens byggnadstradition. Byggnader ska ha enkla former med taknock i samma riktning som långsidan. Fasaderna ska vara av trä. Taken ska ges en lutning på 25-35 grader och utföras med begränsade takutsprång. Färgsättningen ska harmoniera med bygdens traditionella färgsättning. Takmaterial ska utgöras av icke reflekterande material. Se vidare i kommunens designprogram

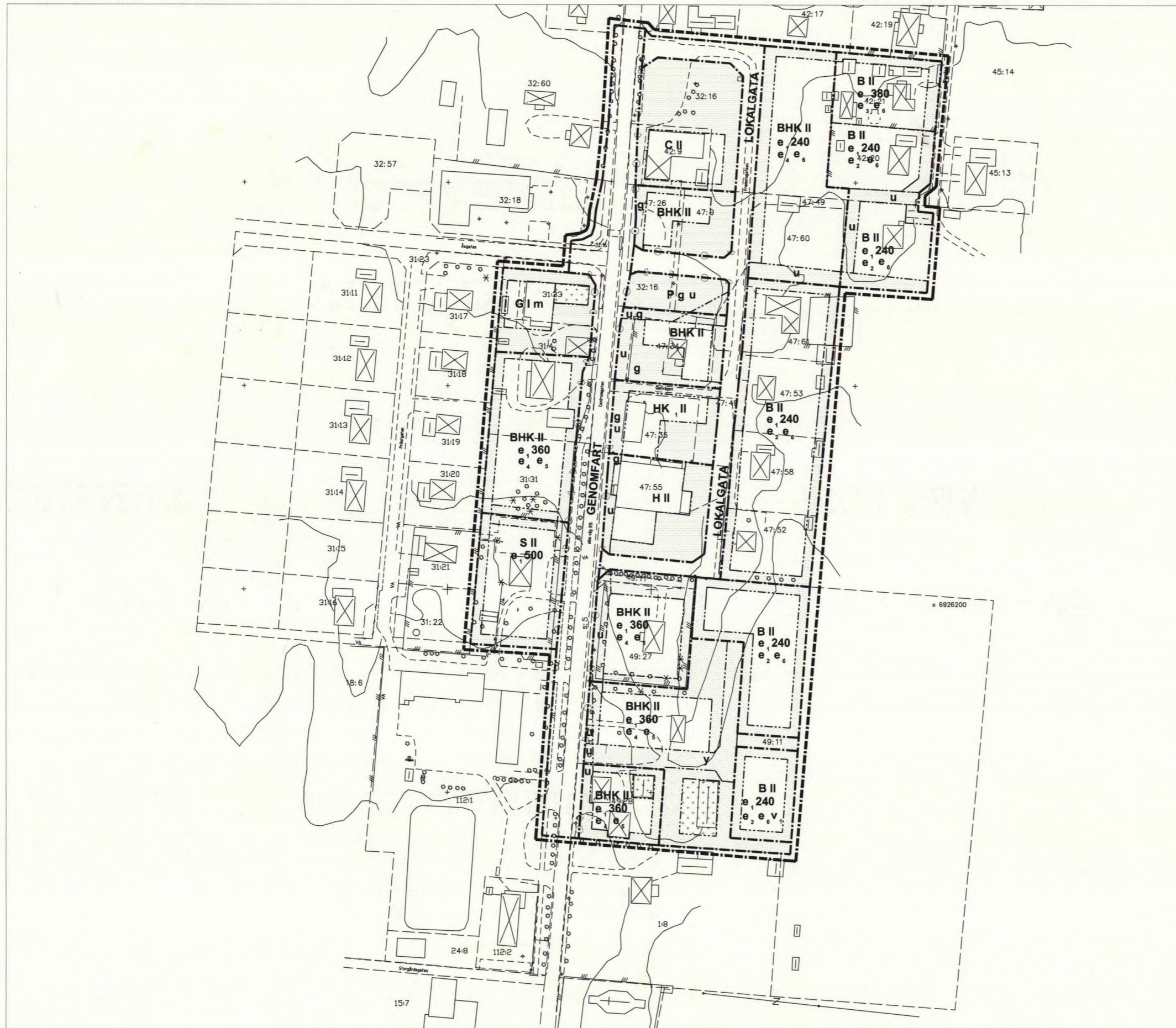
STÖRNINGSSKYDD

- m** Verksamheten får inte vara störande för omgivande bebyggelse

För bostäder intill väg 315 gäller att fasad skall vara utformad så att riksdagens riktvärden för vägtrafikbuller vid nybyggnad uppnås, se vidare i planbeskrivningen.

ADMINISTRATIVA BESTÄMMELSER

- Genomförandetid
- Genomförandetiden är 15 år från den dag planen vinner laga kraft



Detaljplan för
Vemdalens Centrum
Vemdalens kyrkby 47:55 m fl

HÄRJEDALENS KOMMUN, JÄMTLANDS LÄN
 upprättad 2008-09-22, rev 2009-08-04 Skala 1:1000 (A1) 1:2000 (A3)
 Ulf Alexandersson Stadsarkitekt