

PLANBESTÄMMELSER

Följande gäller inom områden med nedanstående beteckningar. Endast angiven användning och utformning är tillåten. Där beteckning saknas gäller bestämmelsen inom hela området.

GRÄNSER

- Planområdesgräns
Användningsgräns
Egenskapsgräns

ANVÄNDNING AV MARK

- Allmän platsmark
NATUR Natur
SKYDD Skydd
Kvartersmark
E Tekniska anläggningar
N Friluftsanläggning
R Skid- och friluftsanläggning

EGENSKAPSBESTÄMMELSER FÖR ALLMÄN PLATS

Avgränsad via egenskapsgräns och användningsgräns
Huvudmannaskap

- Huvudmannaskapet är enskilt för den allmänna platsen
Utformning av allmän plats
dagvatten dagvatten
dike, Dagvattendike ska finnas

EGENSKAPSBESTÄMMELSER FÖR KVARTERSMARK

Avgränsad via egenskapsgräns och användningsgräns
Begränsning av markens utnyttjande

- Marken får inte förses med byggnad
Höjd på byggnadsverk
h, Högsta nockhöjd på byggnad är <i>kartan angivet</i> meter (RH2000)
Markens anordnande och vegetation
Största lutning är 1:2,5. (Pilen pekar uppåt)

Markreservat för allmännyttiga ändamål
Markreservat för allmännyttiga underjordiska ledningar

- Utformning
Tak ska uppföras i plåt, trä eller sedum. Tak och fasad ska uppföras i dov kulör, mörkbrun, brun eller grå

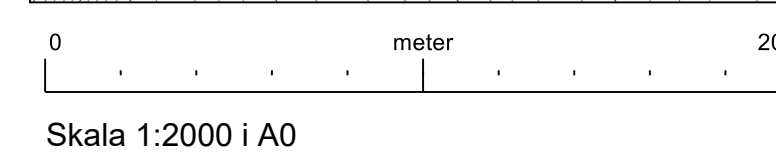
Utnyttjandegrad
Största byggnadsarea är <i>kartan angivet</i> m² inom användningsområdet

EGENSKAPSBESTÄMMELSER FÖR KVARTERSMARK

Avgränsad via användningsgräns
Ändrad lovplikt

- Bygglov krävs inte för ljusanordning, skyltar, lifanordning eller anläggning för snölaggning. Bestämmelsen gäller under planens genomförandetid
Bygglov krävs inte för ljusanordning. Bestämmelsen gäller under planens genomförandetid
Bygglov krävs inte för byggnader under 35 kvadratmeter. Bestämmelsen gäller under detaljplanens genomförandetid
Bygglov krävs inte för skärmtak eller byggnader kopplade till grillplats för friluftslivet. Bestämmelsen gäller under detaljplanens giltighetstid

Genomförandetid
Genomförandetiden är 5 år från det att detaljplanen får laga kraft.



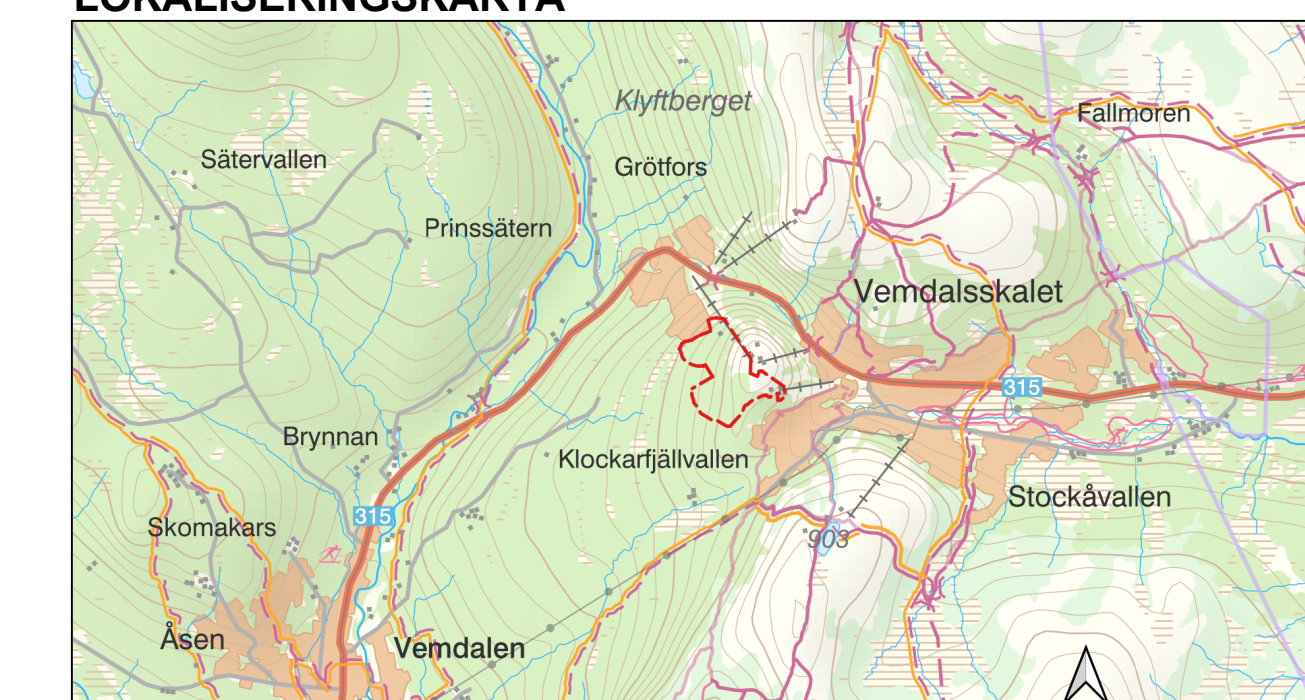
Teckenförklaring Grundkarta
Ljvårrens 1m
Runnar
Åttan
Svårmtak
Fästehatens
Staket
Färdament
i f
Rm
Mark i ftefn

Leveranskvittens digitalt grundkartematerial
Kartinformation upprättad: 2023-09-22
Upprättad av: Geodata - Berg och Härjedalens kommun
Ajourhållen:
Ajourhållen av:
Plansystem: SWEREF 99 14 15
Höjdsystem: RH2000
Ekvidistans: 1 m
Kvalitetsklass: HMK- standardnivå 2

Definition av grundkartans område samt specifik beställning är utförd av planhandläggare i ärendet.
Specifika objekt i beställningen som redovisas inom grundkartområdet är inmätta genom GNSS med korrektion, (RTK mot SWEPOS), med standardosäkerhet i plan på <math>\le 0,05\text{ m}</math>.
Övriga kartobjekt tillhörande kartområdet som ej är av vikt utifrån beställningen följer HMK-standardiserat 2, med standardosäkerhet i plan på <math>\le 0,15\text{ m}</math>. Dessa finns även definierade i egenskaper för de enskilda objekten.

Ledningar redovisas i externa handlingar och är tillhandahållna av respektive ledningsägare, vilka svarar för uppgifterns riktighet.

LOKALISERINGSKARTA



Administrative information including 'Bergsjö kommun', 'HÄRJEDELENS KOMMUN', 'GRANSKNINGSHANDLING', 'Detailplan för Vemdalens kyrkby 39:42, m.fl., Hovde Syd', and dates for planning and approval.